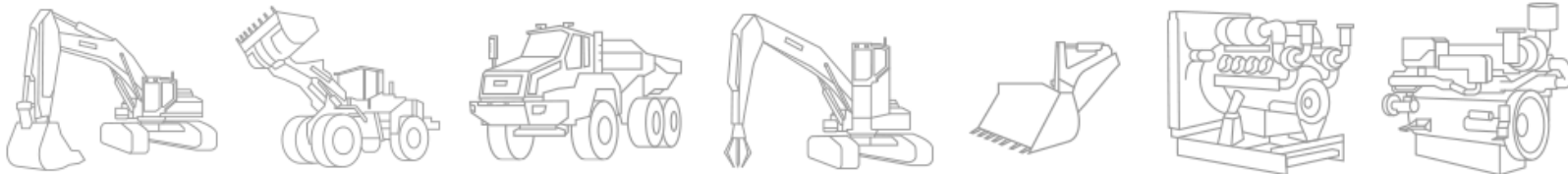




# 기업가치 제고 계획 이행현황(2026년)

2026.04



# CONTENTS

1. 시장 평가
2. 목표 달성 현황 · 재설정
3. 이행방안 점검
4. 주주와의 소통

# Disclaimer

---

본 자료는 HD건설기계 주식회사(이하 “회사”)에서 투자 참고용으로 제공하는 자료입니다.  
회사는 본 자료에 기재된 정보에 대해서 별도의 독립적인 확인 과정을 거치지 아니하였습니다.

또한, 본 자료는 회사의 미래에 대한 생각 또는 예측을 반영하는 진술을 포함할 수 있습니다.  
이러한 미래예측 진술은 다양한 미래에 대한 가정들에 근거한 것으로서, 그 중 일부는 회사가 통제할 수 없는 사항입니다.

이러한 미래예측 진술에는 해당 미래예측 진술에 의하여 예정된 바와 중대하게 다른 실제 결과가 초래될 일정한 위험성 및 불확실성이 있을 수 있습니다.  
일부 내용의 이행을 위해서는 해당 시점에 세부사항에 대한 주주 또는 이사회 승인 등의 의사결정 과정이 필요합니다.

본 자료는 투자자 여러분의 투자 판단을 위한 참고자료로 작성된 것으로, 회사 및 회사의 임직원들은 본 자료의 내용과 관련하여  
투자자 여러분에게 어떠한 보증도 제공하지 아니하며, 과실 및 기타의 경우를 포함하여 그 어떠한 투자 책임도 부담하지 아니합니다.  
회사는 본 자료의 제공 시점 이후 발생하는 사건 또는 기타 상황을 반영하여 미래예측 진술을 수정 또는 보완할 의무를 부담하지 아니합니다.

# 1. 시장 평가

## 주가

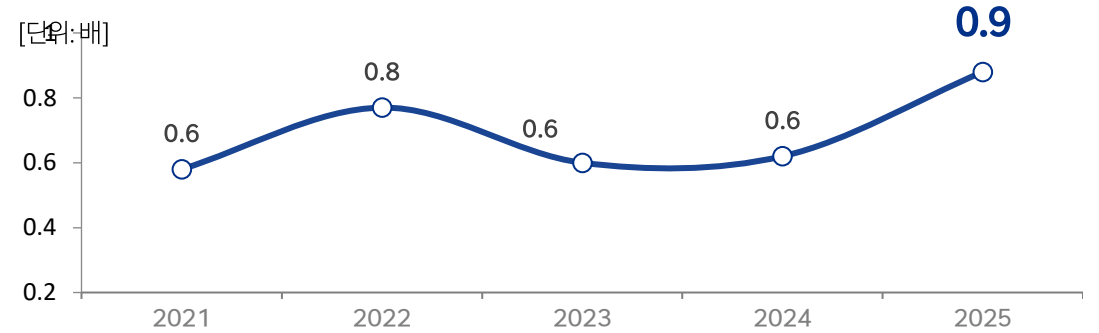
HD건설기계 '24년말 대비 주가 수익률 **+234%** (2026.4.24 종가 기준)

[단위: 원]



## PBR

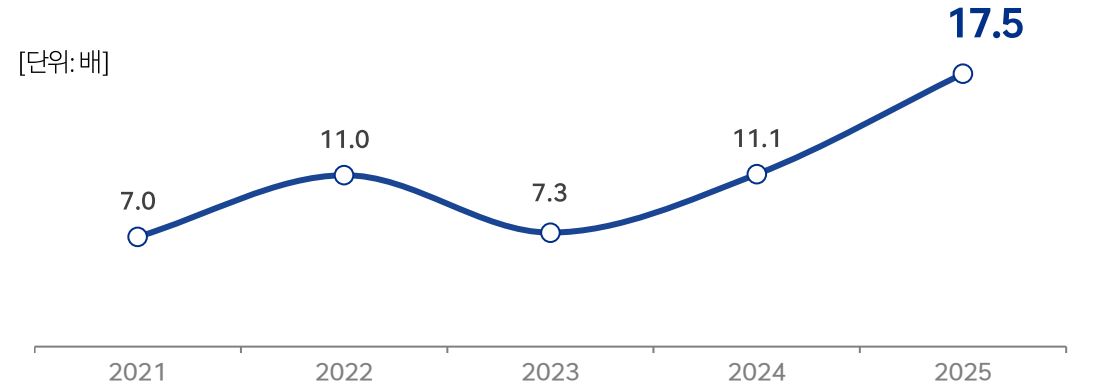
PBR 멀티플 '23년 0.6배 → '25년 말 0.9배로 상승, 합병 이후 추가 개선 기대



## PER

PER 멀티플 '23년 7.3배 → '25년 17.5배

[단위: 배]



1) PBR(Price to Book Ratio) : 사업연도별 기말 주가/ 사업연도별 주당 순자산 (지배지분)  
 2) PER (Price to Earnings Ratio): 사업연도별 기말 주가/ 사업연도별 주당 순이익 (지배지분)  
 3) 주: HD현대건설기계 단독 (합병 전 기준)

## 2. 목표 달성 현황 · 재설정

시장 평가

● 목표 달성 현황

이행방안 점검

주주와의소통

	기존 목표	이행 현황 ('25년)	목표 재설정
<b>주주환원율<sup>1</sup></b>	30%이상 '24년~'26년 사업연도·별도 순이익 기준	30% ● 목표 달성 합산 당기순이익 기준 30%	정책 유지 : 별도 30% 이상 · 합병에 따른 이익 증가 등에 힘입어 주주가치 지속 확대 전망
<b>매출 및 영업이익 목표</b>	'29년 매출 6조원 영업이익률 10% 이상 CAGR 8% ('23~'29년)	'25년 매출 3.8조원 영업이익률 4.5% 달성 전년대비 매출 10.2% 성장 / 영업이익률 1.0%p 하락	상향('30년) : 매출 14조원, 영업이익률 11% 이상 · 합산 실적 기준 CAGR 재설정 : 12% ('25~'30년) · 매출 성장을 통한 수익성 확대 + 오퍼레이션 시너지 본격화
<b>ROE<sup>2</sup></b>	'29년 12%이상	'25년 5.7% 전년대비 0.4%p 하락	상향('30년) : 15% 이상 · 수익성 향상을 통한 자본효율성 개선 노력 지속
<b>지배구조 핵심지표<sup>3</sup></b>	'27년 90%이상	'25년 93% 준수 ● 준수를 확대 핵심 지표 준수 항목 15개 중 14개 준수	상향('27년) : 100% · (준수) 배당 기준일 변경·배당 정책 공시·주총 집중일 회피 · (미준수) 집중투표제 도입 예정(2026년)

1) 주주환원율(Shareholder Return Ratio) : (배당금 + 자사주 매입·소각액) / 별도 재무제표상 당기순이익 x 100. 주주환원 재원 계산 시, 일회성 손익 등 비경상요인 제외 가능, 25년 HCE/HDI 단순 합산 별도 당기순이익은 2,943억원, 비경상이익(HDI 중국 배당금) 756억원 제외 시, 총주주환원율(현금+자사주, 873억원)은 40%임  
 2) ROE(Return on Equity : 자기자본 수익률) : 지배지분 순이익/지배지분 자기자본(기초, 기말 평균), 일회성 손익 등 비경상요인 제외 가능  
 3) 지배구조핵심지표 : 기업의 지배구조가 얼마나 투명하고 공정하게 운영되는지를 평가하는 주요 지표로 한국거래소 지정 총 15개의 항목 중 준수 항목 비율로 준수를 산출  
 4) HD현대인프라코어의 2025년 기업가치제고 계획 이행 현황 : 매출 4.5조원, 영업이익률 6.3%, ROE 7.4%

### 3. 이행방안 점검: 주주환원 · 재무지표

시장 평가

목표달성현황

● 이행방안 점검

주주와의소통

**Payout.** 안정적인 주주환원, 현금배당과 자사주 매입 · 소각 시행

**중장기 주주환원 정책**

- 3개년 중장기 주주환원 정책 수립 및 공시 ('24년~'26년 사업연도)
- 회사의 중장기 성장과 적극적 주주환원 정책의 균형 추구

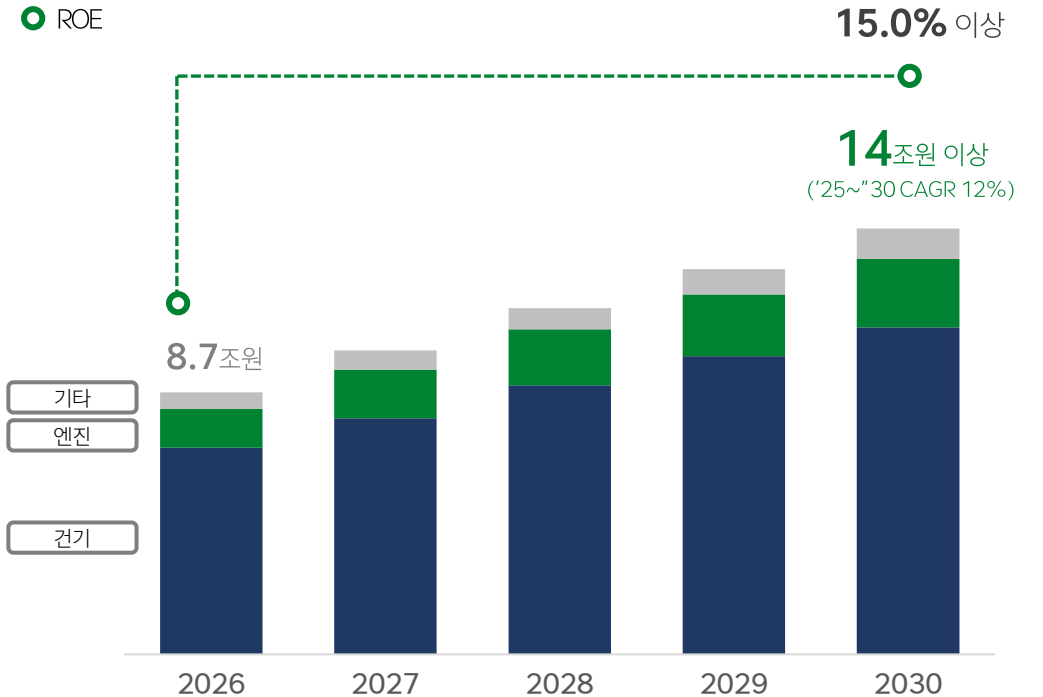
**적극적인 주주환원 시행**

- 총주주환원율 30% 이상 지향 (별도 지배주주순이익 기준)
- 현금배당과 자사주 매입 · 소각 탄력적 운영

**배당 기준일 변경**

- 결산배당기준일 12월 31일에서 이사회가 정하는 날로 변경
- 배당 관련 공시 이후로 기준일 설정하여 배당 예측가능성 제고

**Financial.** 매출 목표 상향 및 ROE 개선 가속화



- 합병에 따른 건설기계 권역별 영업 시너지 극대화, 고수익성 AM 사업 강화, 엔진 고성장/고수익 영역 추가 육성, 오퍼레이션 시너지 본격화를 통한 전 사업부 성장 목표, '30년 매출 목표 14조원 이상으로 상향

### 3. 이행방안 점검: 건설기계 부문

시장 평가

목표달성현황

● 이행방안 점검

주주와의소통

#### Initiative. 시장 특화 성장 전략 추진 – 권역별 영업 시너지

- 글로벌 시장 상황의 빠른 변화에 신속 대응
- 시장별 특성에 맞는 채널·제품·서비스·거점·금융 전략 실행
- 시장·고객 중심의 Agile한 조직

**8개 권역별 관리체계 수립 : 지역별 차별화된 사업전략 추진**

**수익성 제고**

- 전략시장 수익성 상향 평준화
- 신흥 Mining 시장 공략
- 안정적인 수요 보유한 Compact 시장 진입 본격화
- 고수익성 AM 사업 강화

**지역별 특화 모델**

- 고급화 소비자 겨냥 차세대 신모델 출시
- 경제형·초경제형 모델 개발 및 출시

**생산·서비스 거점 강화**

- 국내 생산거점 교차생산 증대
- 인도·중국·브라질 공장 생산 및 수출 확대
- 북미·유럽 통합 CuP 전략 거점 기능 고도화

#### Initiative. 고수익성 AM·PS 사업 대폭 강화

**AM·PS 부문 매출 '25년 0.7조원 → '30년 1.4조원으로 본격 성장**

2025  
0.7조원

→

2030  
1.4조원

- 보증 외 고객 Lock-in을 위한 Extended Warranty 판매 확대
- 부품 Pricing 최적화
- 경제형 부품 개발 및 판매 확대
- 통합 글로벌 PDC 네트워크 최적화

**차별적 서비스 경쟁력 확보를 위한 고객 지원 인프라 확대 재편**

Product Support 역량 강화

*업타임 센터 확대	48H내 클레임해결	글로벌 교육센터 교차활용
x 1.7 배	매년 +2%p 이상	총 16개소

\*업타임 센터 : 디지털 기반 원격 장비 모니터링·지원 센터

### 3. 이행방안 점검: 건설기계 부문

시장 평가

목표달성현황

● 이행방안 점검

주주와의소통

#### Initiative. 제품 포트폴리오 확대



#### Initiative. 글로벌 네트워크 강화



### 3. 이행방안 점검: 엔진 부문

시장 평가

목표달성현황

● 이행방안 점검

주주의소통

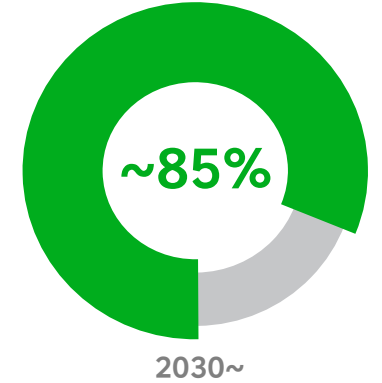
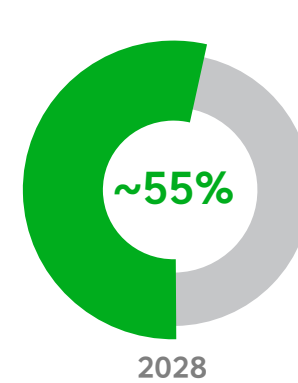
Initiative. 군산공장 투자: 발전기·방산엔진 성장 기회 포착



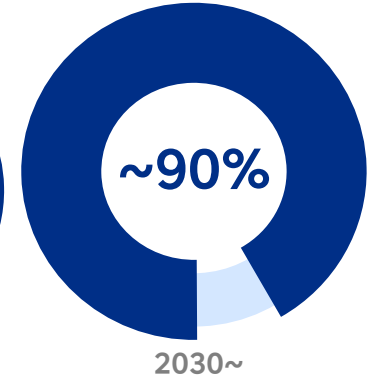
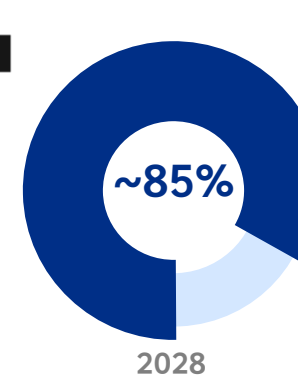
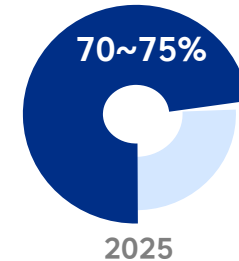
Initiative. 엔진 자가화 포트폴리오 확대

산업용 DX12('26.10월), DX22('26.12월) 개발 → 자가화 포트폴리오 확대

HYUNDAI



DEVELON



### 3. 이행방안 점검: R&D 방향성

시장 평가

목표달성현황

● 이행방안 점검

주주의소통

#### Initiative. R&D 비전 및 전략 방향성

##### 본질적 경쟁력 강화

- 고성능 엔진과 유압 시스템 등 제품 기본 경쟁력 극대화
- 사용자 경험 중심의 직관적·효율적 제품 설계

##### 실질적 가치 창출을 위한 기술 혁신

- 현장 생산성 향상을 위한 단계적 자유화 기술 적용
- 스마트 기능 강화를 통한 현장 안전성 향상

##### 지속 가능한 산업 생태계

- 전동화, 수소, 탄소 중립을 통한 친환경 기술 선도
- ESG 기반 지속 가능한 산업 생태계 구축 (재활용 소재, 에너지 효율 공정)

#### Initiative. 친환경 건설기계·파워트레인



# 4. 주주와의 소통

시장 평가

목표달성현황

이행방안점검

● 주주와의 소통

## 2025년 IR Highlights

**01** HD현대건설기계+HD현대인프라코어 합병  
 ■ 합병 관련 시장 커뮤니케이션 및 투자자 대응 강화

**02** 충실한 자료 제공 및 시장 피드백 청취  
 ■ IR 자료 국문 영문 동시 제공  
 ■ 투자자 피드백 청취 및 적극적 정보 공개

**03** C-Level 간담회 진행  
 ■ 해외: 2025년 9월 (홍콩·싱가폴)

## 2025년 IR Activities

2025년 IR 활동  
**195회**

구 분	국내/해외
기업설명회	5
NDR	4
C-Level 간담회	1
Conference	6
Shop Tour / 전시회 참관	2
IR 미팅	175
ESG 미팅	2

## 중장기 IR Initiatives

**01** 증권사 커버리지 확대 및 지수 편입 기반 강화  
 ■ 합병을 통한 실적 개선 및 시가총액 확대

**02** 해외 기관 투자자 대응 확대  
 ■ 아시아·미국·유럽 등 권역별 대응  
 ■ 영문공시 확대

**03** 소통 채널 확대  
 ■ C-Level 참여 간담회 정례화 (연 2회 이상)  
 ■ 국내·해외 정기 NDR 진행



**HD건설기계**

